

T187

User Guide (iOS Version)

I. Product Overview



1. Camera Lens
2. Microphone
3. USB Port
4. Micro SD Card Slot
5. Power Switch
6. Backup Battery

II. What's in the Box

- 1× P2P Network Drone Camera
- 1× USB Cable
- 1× AC110-240V to DC5V Power Adapter

III. Get Camera Ready

3.1. Before using, please make sure the camera is fully charged and the Micro SD card has been formatted already and is securely fitted into the camera's SD card slot, or it will not work.

We recommend that you use a SDHC Class 10 Micro SD card.

3.2. If you need the camera to work 7/24 hours, connect it to an outlet AC power supply using the USB cable and DC 5V power adapter included.

IV. Network Setup

4.1. Install “Smarp CAM” APP on your iPhone or iPad

Go to your App store, search for “**SMARP CAM**” and then install it on your iPhone or iPad.



4.2. LAN Mode or P2P Setup

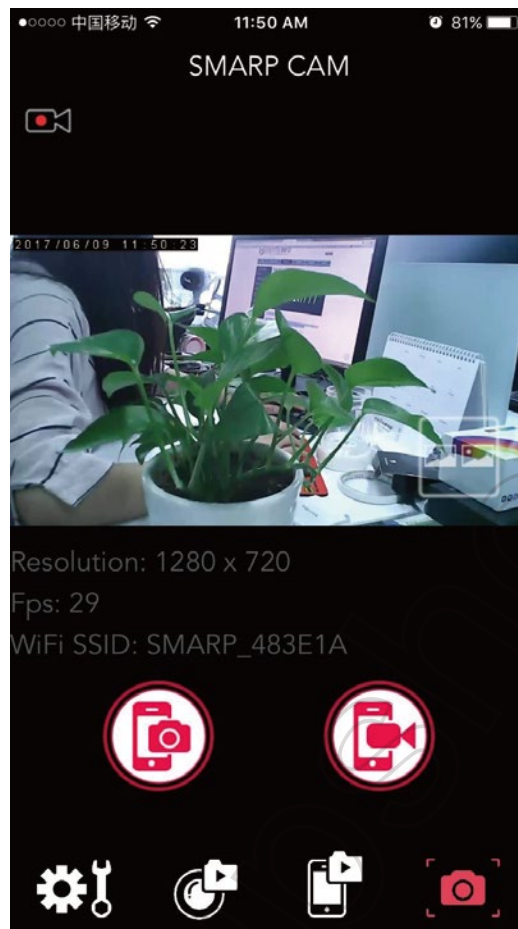
4.2.1. Slide the Power Switch to the ON Position and go to the WIFI or WLAN setting page on your iPhone or iPad, connect to the camera's WIFI signal named “**SMARP-*******”. The WIFI signal password is “**12345**”. Wait for the WIFI to be connected.










[Note]: If the camera's WIFI signal cannot be found after a long time, please recharge the camera or restart it.

4.2.2. Run the “Smarp Cam” APP.

4.2.3. Check the picture below for an explanation of the live video screen:



Icon	Function
	Indicate the camera is recording video
	Take snapshots manually to the phone
	Record video manually to the phone
	Enter into system setting page
	Download/Preview/Delete the images and videos
	View the images and videos
	Take snapshots manually to the micro SD card

[Note]: In this P2P (LAN) mode, you can view or record video locally within 70 meters (about 230ft) open range.

V. Recording to Local Micro SD Card Continuously

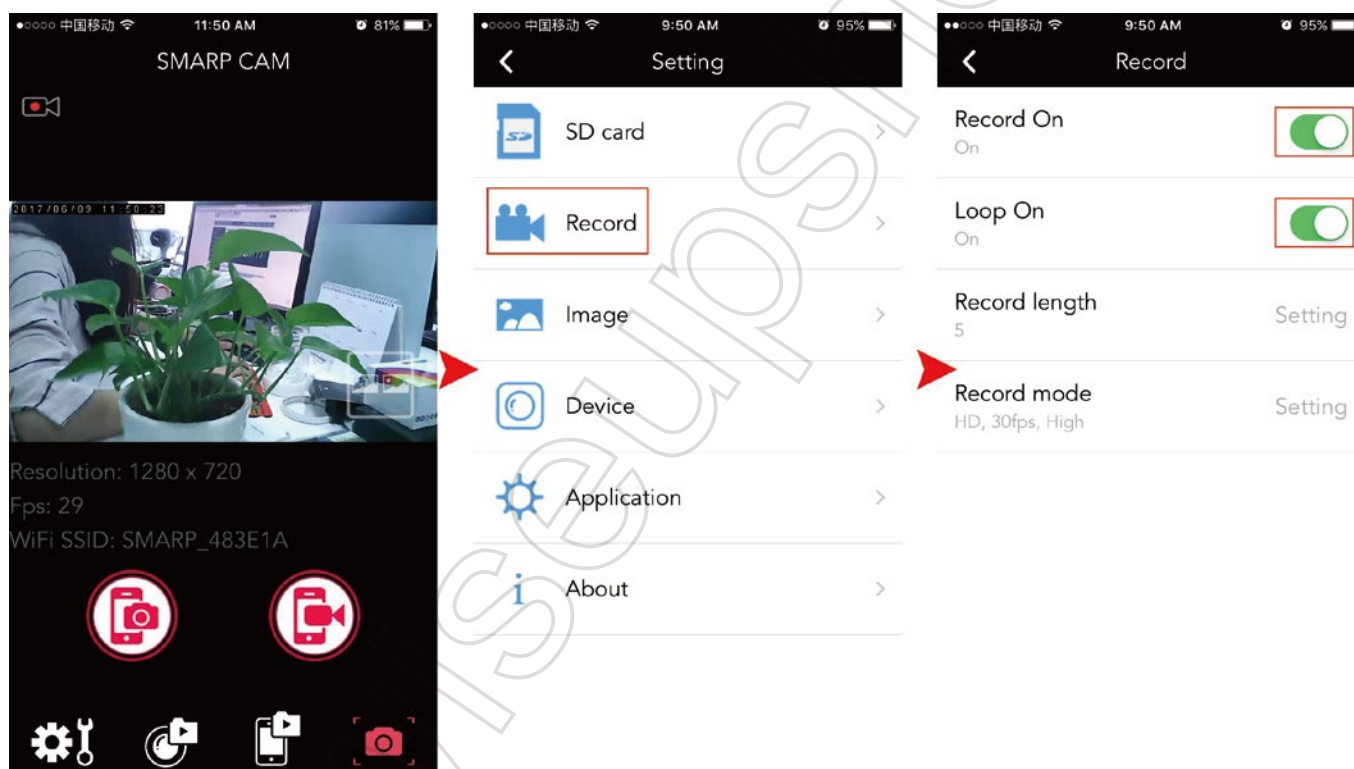
>> Please make sure the camera is successfully added to the APP and it's online before you start.

5.1. Follow the steps below to set up SD card recording.

Step 1: Launch the “**Smarp Cam**” APP.

Step 2: Tap the gear icon and select “**Record**” on the setting page.

Step 3: Enable the “**Record On**” to start recording video to the Micro SD card continuously. Also, you can enable “**Loop On**”, adjust the “**Record volume**”. You can also set your desire video length.



[Note]: Video Resolution: 1280x720P

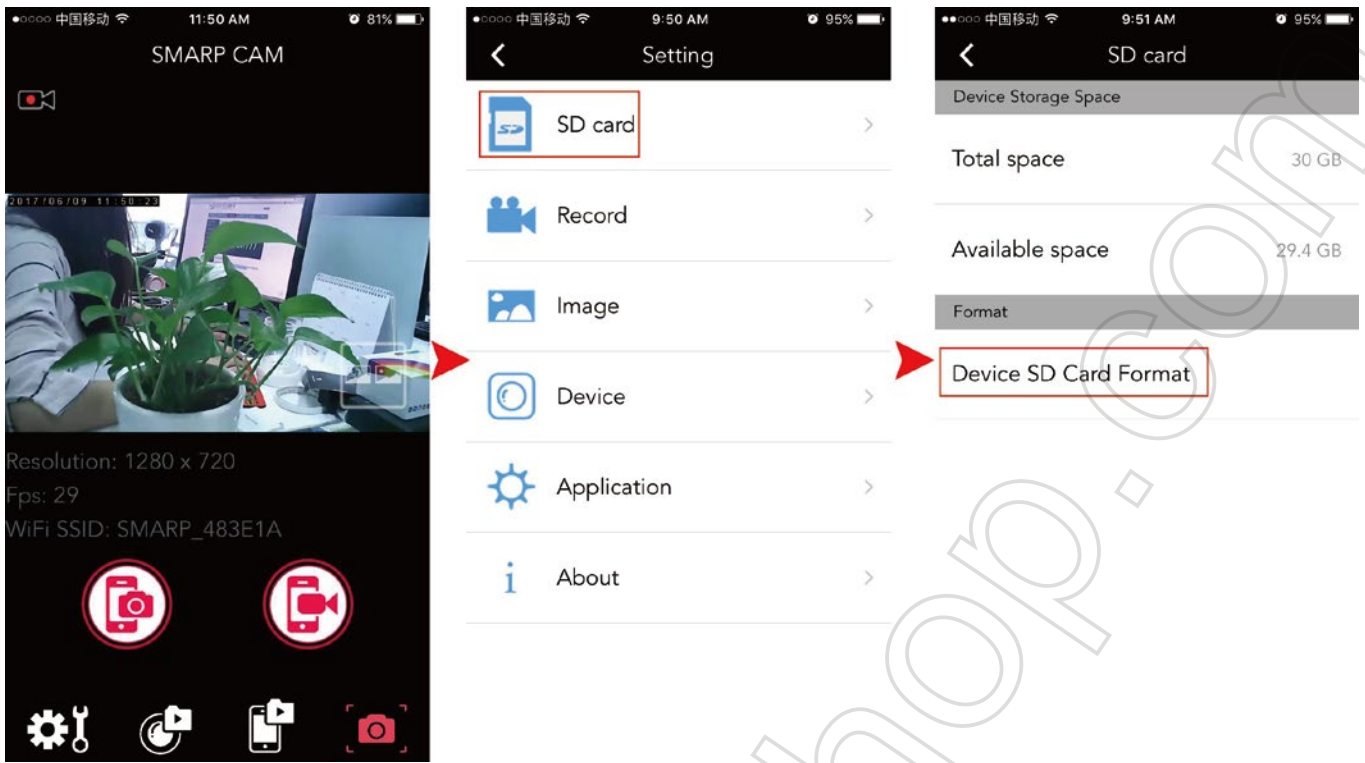
Video Format: AVI

5.2. Check the available storage of the Micro SD card

Step 1: Launch the “**Smarp Cam**” APP.

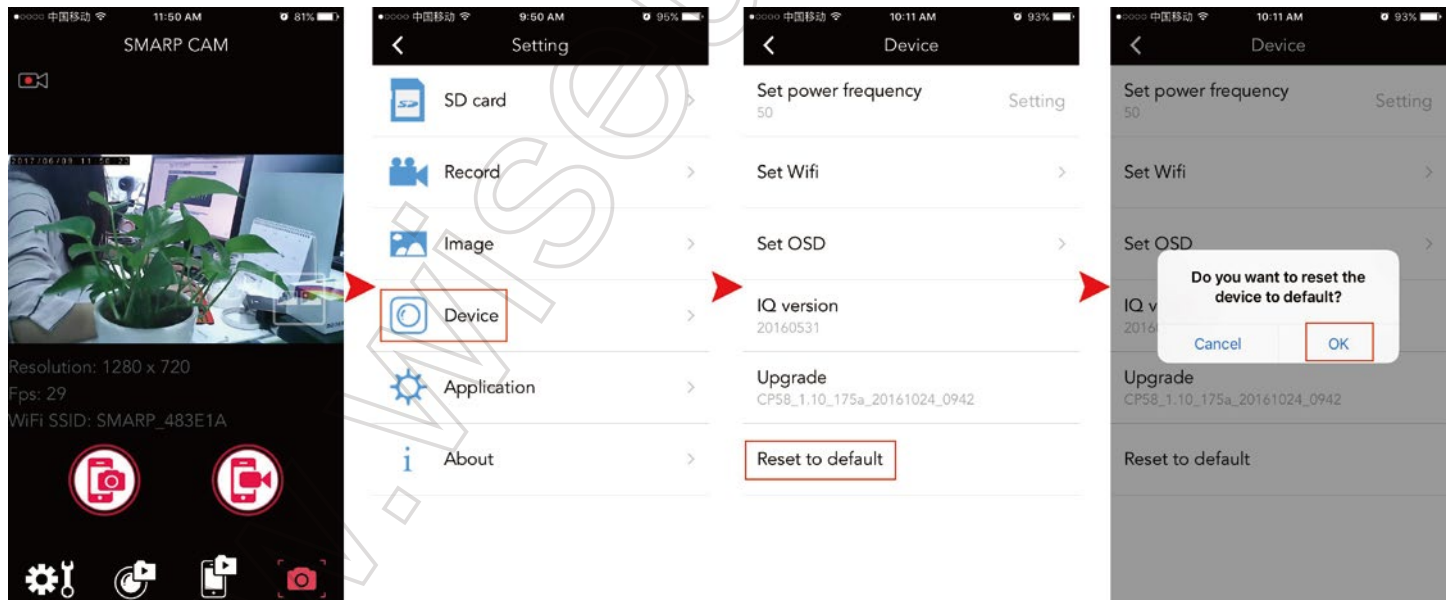
Step 2: Tap the gear icon and select “**SD card**” on the setting page.

Step 3: You can check the available space of the Micro SD card. Also, you can format the SD card here.



VI. Resetting to Factory Default Settings

- 6.1. Launch the “Smarp Cam” APP.
- 6.2. Tap the gear icon and select “Device” on the setting page.
- 6.3. Tap “Reset to default” to reset the camera to factory default settings.



VII. Charging

- 7.1. Connect the camera to an outlet AC power supply using the power adapter and USB cable included.
- 7.2. It will take 7 hours to obtain a full charge.

7.3. The camera can record video up to 3 hours on a single charge.

Frequently Asked Questions

Q1: Why Camera WIFI signal is not appearing on my WIFI page?

A1: There are 3 solutions to this question:

1. Keep your phone or mobile device within the camera's WIFI hotspot range, refreshing the WIFI signal page. It may take up to 1 minute for the hotspot to become recognizable on your phone or mobile device's WIFI setting page.
2. Shut off your phone or mobile device's WIFI function for a while, then turn it on to search again.
3. The camera is in low battery, connect it to an outlet AC power supply using the USB cable and power adapter included.

Q2: The camera did not record any video?

A2: Make sure the Micro SD card has been fitted well. If not, you need to take out the SD card, format it on your PC computer and try it again.

Q3: Why the video footage shows a fuzzy screen during playback on my computer?

A3: Please copy the video footage to your computer before playing them back.

T187

Benutzerhandbuch (iOS Version)

I. Produktübersicht



1. Kameraobjektiv
2. Mikrofon
3. USB-Anschluss
4. Mikro-Sd-Einbauschlitz
5. Netzschalter
6. Sicherungsbatterie

II. Was ist in der Box

- 1 × P2P Netzwerk Drone Kamera
- 1 × USB-Kabel
- 1 × AC110-240V zum DC5V Netzteil

III. Holen Sie sich die Kamera bereit

3.1. Vergewissern Sie sich vor der Verwendung, dass die Kamera vollständig aufgeladen ist und die Micro SD-Karte bereits formatiert ist und sicher in den SD-Kartensteckplatz der Kamera eingepasst ist, oder es funktioniert nicht. Wir empfehlen Ihnen, eine SDHC Class 10 Micro SD Karte zu verwenden.

3.2 Wenn Sie die Kamera benötigen, um 7/24 Stunden zu arbeiten, schließen Sie es an eine Steckdose Netzteil mit dem USB-Kabel und DC 5V Netzteil inbegriffen.

IV. Netzwerkeinrichtung

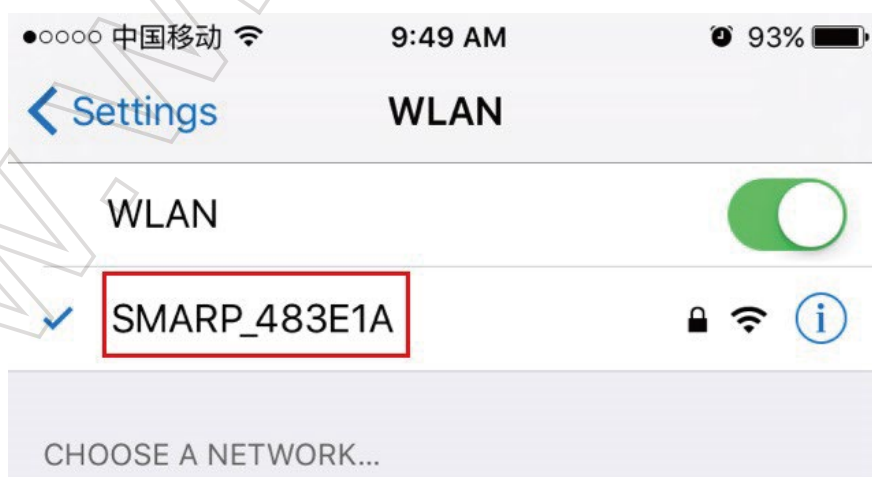
4.1. Installiere "**Smarp CAM**" APP auf deinem iPhone oder iPad

Gehen Sie zu Ihrem App Store, suchen Sie nach "**SMARP CAM**" und installieren Sie es dann auf Ihrem iPhone oder iPad.



4.2. LAN-Modus oder P2P-Setup

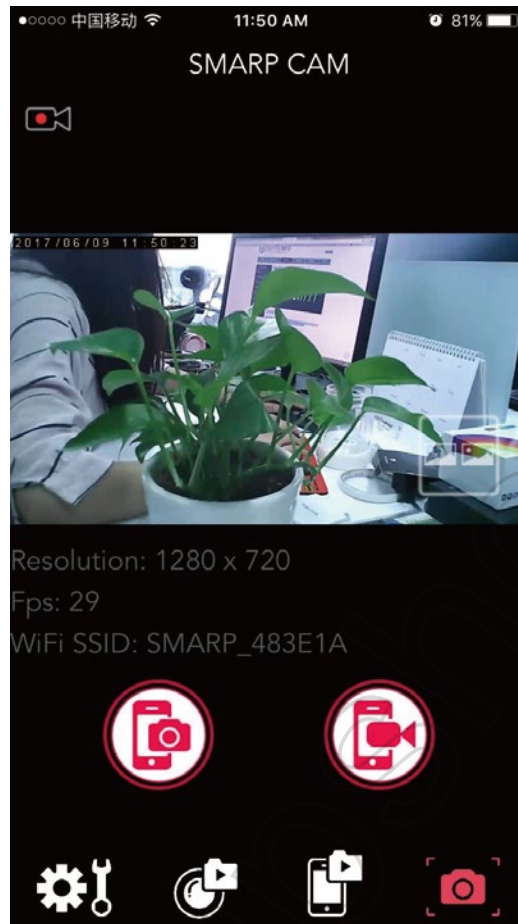
4.2.1. Schieben Sie den Netzschalter auf ON und gehen Sie auf die WIFI- oder WLAN-Einstellungsseite auf Ihrem iPhone oder iPad, verbinden Sie das WIFI-Signal der Kamera mit dem Namen "**SMARP - *******". Das WIFI-Signal-Passwort ist "**12345**". Warten Sie, bis das WIFI angeschlossen ist.



[Hinweis]: Wenn das WIFI-Signal der Kamera nach langer Zeit nicht gefunden werden kann, bitte die Kamera aufladen oder neu starten.

4.2.2. Führen Sie die "Smarp Cam" APP.

4.2.3. Überprüfen Sie das Bild unten für eine Erklärung des Live-Video-Bildschirm:



Symbol	Funktion
	Geben Sie an, dass die Kamera Video aufnimmt
	Nehmen Sie Schnappschüsse manuell zum Telefon
	Video manuell auf das Telefon aufnehmen
	Gehen Sie in die Systemeinstellungsseite ein
	Download / Vorschau / Löschen von Bildern und Videos
	Sehen Sie sich die Bilder und Videos an
	Nehmen Sie Schnappschüsse manuell auf die Micro SD Karte

[Hinweis]: In diesem P2P (LAN) -Modus können Sie Video lokal innerhalb von 70 Metern (ca. 230 Fuß) öffnen oder aufzeichnen.

V. Aufnahmen der lokalen Micro SD Karte kontinuierlich

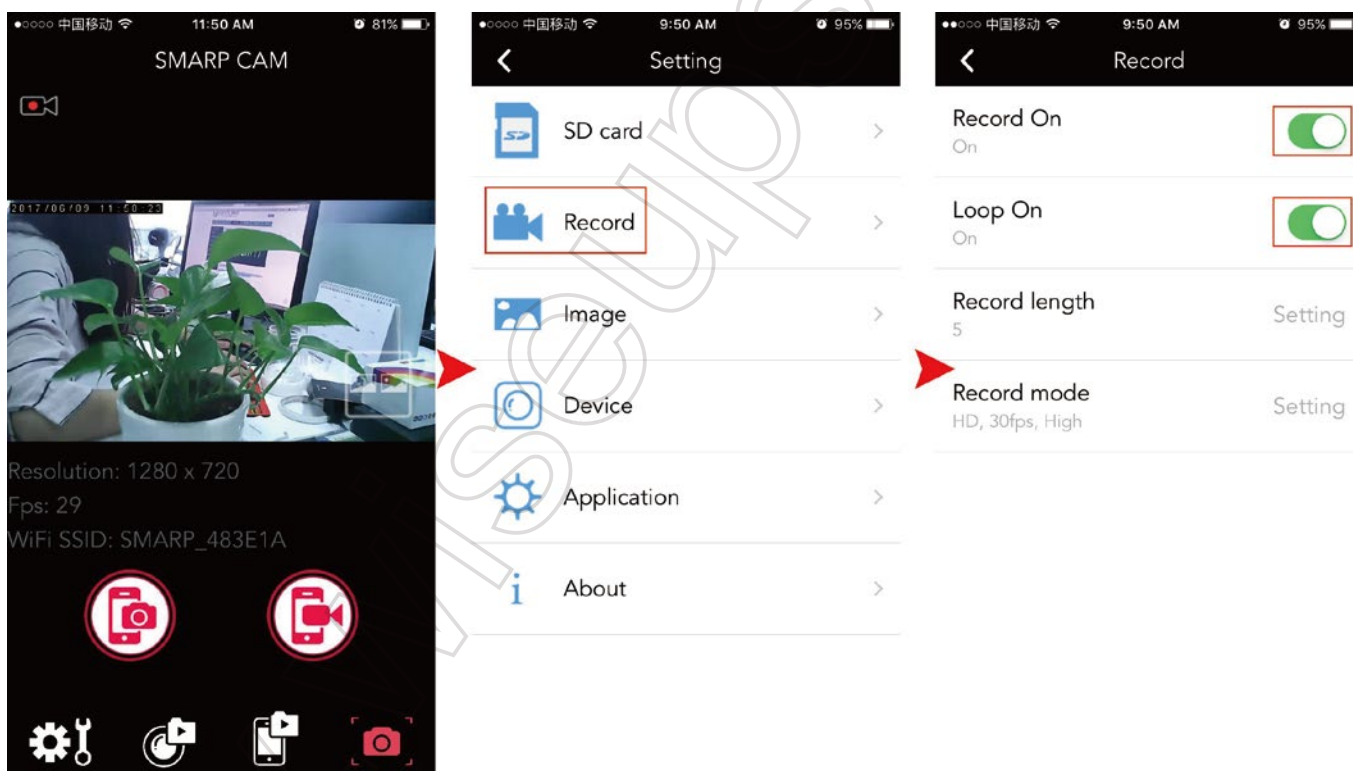
>> Bitte stellen Sie sicher, dass die Kamera erfolgreich zur APP hinzugefügt wird und es ist online, bevor Sie beginnen.

5.1. Gehen Sie wie folgt vor, um die SD-Kartenaufnahme einzurichten.

Schritt 1: Starten Sie die "**Smarp Cam**" APP.

Schritt 2: Tippen Sie auf das Zahnradsymbol und wählen Sie auf der Einstellungsseite "**Aufnahme**".

Schritt 3: Aktivieren Sie das "**Record On**", um die Aufnahme von Video auf die Micro SD-Karte kontinuierlich zu starten. Außerdem können Sie "**Loop On**" aktivieren, das "**Record volume**" einstellen. Sie können auch Ihre Wunschvideolänge einstellen.



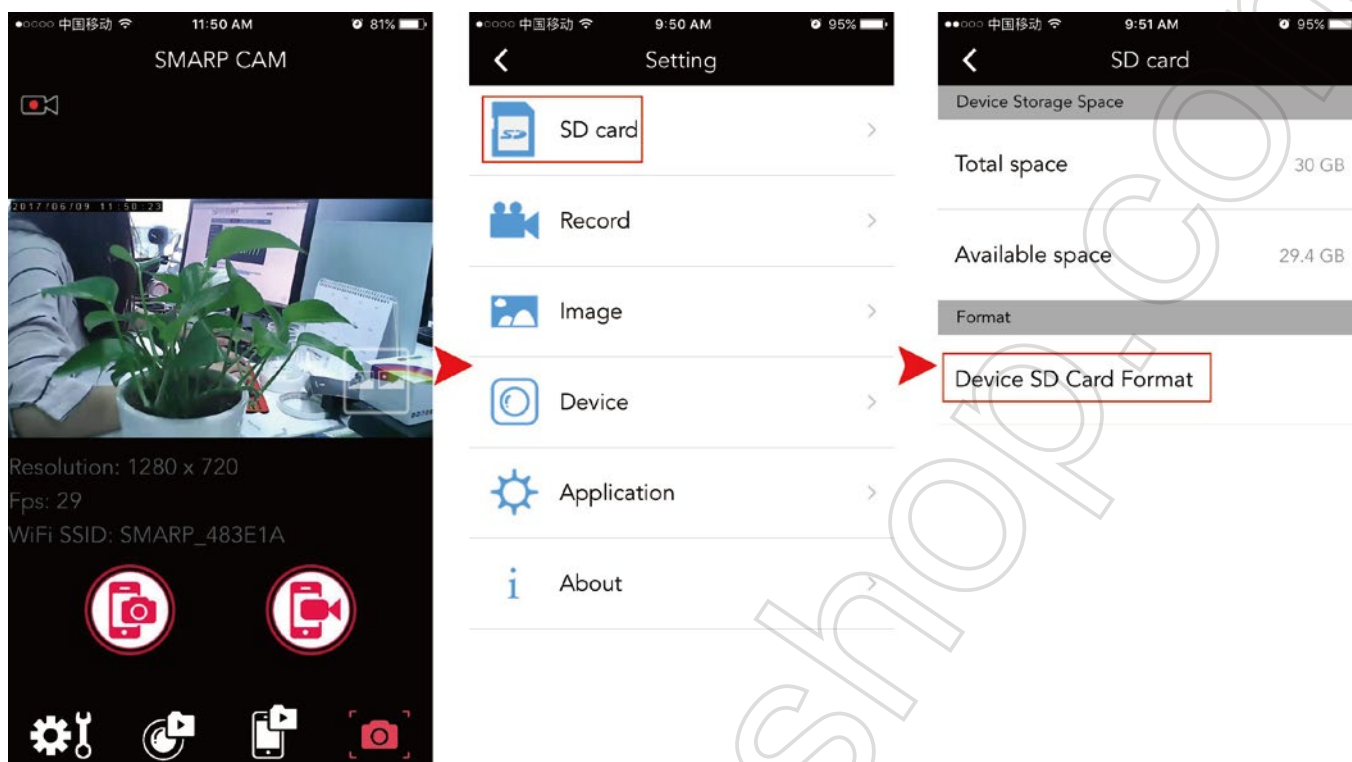
[Anmerkung]: Videoauflösung: 1280x720P Videoformat: AVI

5.2. Überprüfen Sie die verfügbare Lagerung der Micro SD-Karte

Schritt 1: Starten Sie die "**Smarp Cam**" APP.

Schritt 2: Tippen Sie auf das Zahnradsymbol und wählen Sie auf der Einstellungsseite die Option "**SD-Karte**".

Schritt 3: Sie können den verfügbaren Speicherplatz der Micro SD-Karte überprüfen. Auch hier kannst du die SD-Karte formatieren.

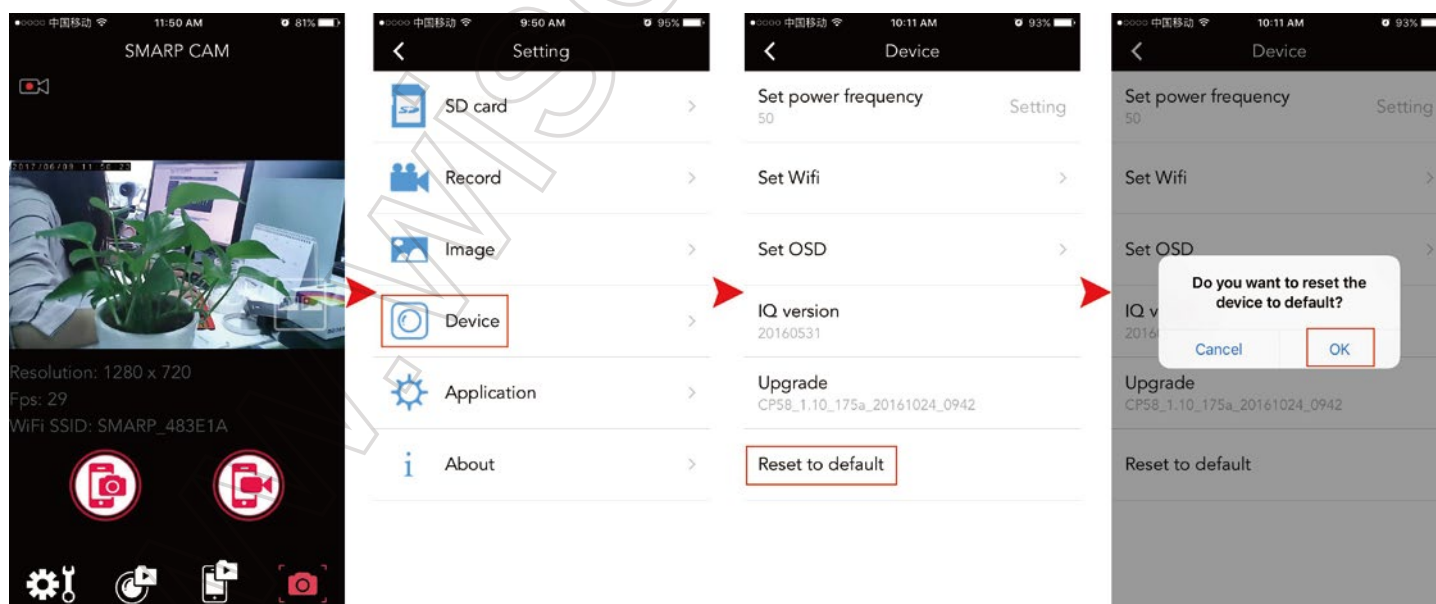


VI. Zurücksetzen auf Werkseinstellungen

6.1. Starten Sie die "Smarp Cam" APP.

6.2. Tippen Sie auf das Zahnradsymbol und wählen Sie auf der Einstellungsseite "Gerät".

6.3. Tippen Sie auf "Reset to default", um die Kamera auf die Werkseinstellungen zurückzusetzen.



VII. Aufladen

7.1. Schließen Sie die Kamera mit einem Netzadapter und einem USB-Kabel an eine

Steckdose an.

7.2 Es dauert 7 Stunden, um eine volle Ladung zu erhalten.

7.3 Die Kamera kann Video bis zu 3 Stunden auf einmal laden.

Häufig gestellte Fragen

Q1: Warum wird das WIFI-Signal der Kamera nicht auf meiner WIFI-Seite angezeigt?

A1: Es gibt 3 Lösungen für diese Frage:

1. Halten Sie Ihr Telefon oder Mobilgerät in der WIFI-Hotspot-Reihe der Kamera und erfrischen die WIFI-Signalseite. Es kann bis zu 1 Minute dauern, bis der Hotspot auf der Telefon- oder Mobiltelefon-WIFI-Einstellungsseite erkennbar wird.
2. Schalten Sie die WIFI-Funktion Ihres Telefons oder des Mobilgeräts für eine Weile aus, und schalten Sie es dann wieder ein, um erneut zu suchen.
3. Die Kamera ist in einer schwachen Batterie, schließen Sie sie an eine Steckdose Netzteil mit dem USB-Kabel und Netzteil inbegriffen.

Q2: Die Kamera hat kein Video aufgenommen?

A2: Stellen Sie sicher, dass die Micro SD-Karte gut montiert ist. Wenn nicht, müssen Sie die SD-Karte herausnehmen, sie auf Ihrem PC-Computer formatieren und erneut versuchen.

Q3: Warum zeigt das Videomaterial während der Wiedergabe auf meinem Computer einen Fuzzy-Bildschirm an?

A3: Bitte kopiere das Videomaterial auf deinen Computer, bevor du sie wiedergibst. T187

T187

Mode d'Emploi (version iOS)

I. Aperçu du produit



1. Objectif de la Caméra
2. Microphone
3. Port USB
4. Emplacement de la Carte Micro SD
5. Interrupteur d'Alimentation
6. Batterie de secours

II. Qu'y a-t-il dans la boîte

- 1 × Caméra Drone Réseau P2P
- 1 × Câble USB
- 1 × Adaptateur Secteur AC110-240V à DC5V

III. Obtenez la caméra prêt

3.1. Avant d'utiliser, assurez-vous que la caméra est complètement chargé et que la carte Micro SD a déjà été formatée et qu'elle est correctement installée dans la fente de la carte SD de la caméra ou qu'elle ne fonctionnera pas. Nous vous recommandons d'utiliser une carte SD SDHC de classe 10 Micro SD.

3.2. Si vous avez besoin que la caméra fonctionne 7/24 heures, connectez-le à une alimentation secteur à l'aide du câble USB et de l'adaptateur secteur DC 5V inclus.

IV. Configuration du réseau

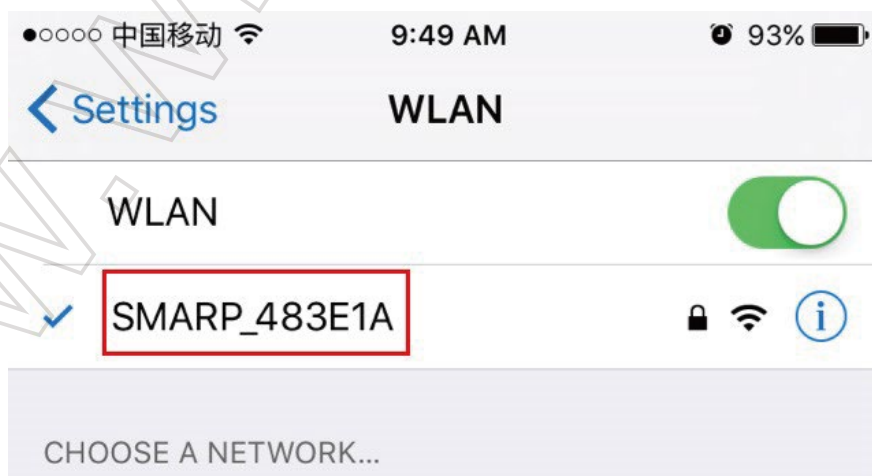
4.1. Installez l'application "**Smarp CAM**" sur votre iPhone ou votre iPad

Accédez à votre App Store, recherchez "**SMARP CAM**", puis installez-le sur votre iPhone ou votre iPad.



4.2. Mode LAN ou configuration P2P

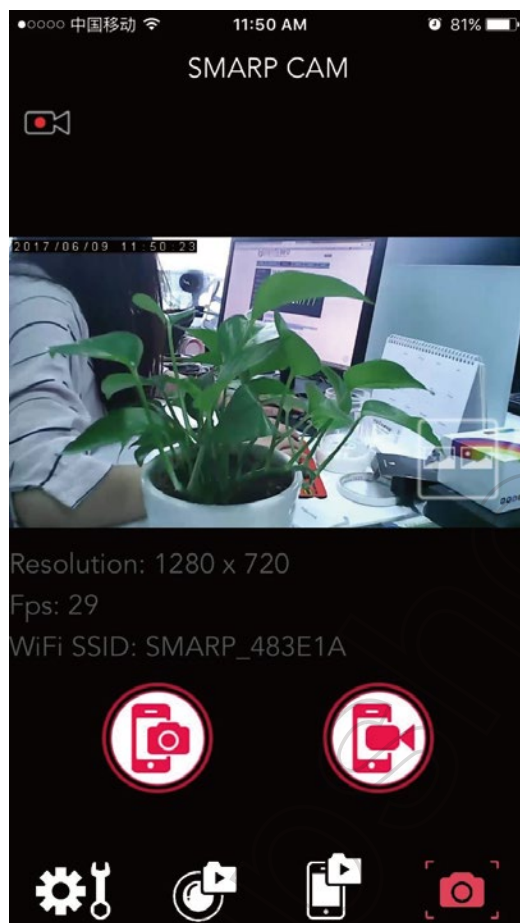
4.2.1. Faites glisser le commutateur d'alimentation sur la position ON et accédez à la page WIFI ou WLAN sur votre iPhone ou iPad, connectez-vous au signal WIFI de la caméra nommé "**SMARP-*******". Le mot de passe du signal WIFI est "**12345**". Attendez que le WIFI soit connecté.

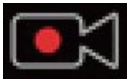








[Note]: Si le signal WIFI de la caméra ne peut pas être trouvé après une longue période, veuillez recharger la caméra ou le redémarrer.

4.2.2. Exécutez l'application "**Smarp Cam**".

4.2.3. Vérifiez l'image ci-dessous pour une explication de l'écran vidéo en direct:



Icône	Fonction
	Indiquez que la Caméra Enregistre une Vidéo
	Prenez les Instantanés Manuellement sur le Téléphone
	Enregistrez la Vidéo Manuellement sur le Téléphone
	Entrer dans la Page de Configuration du Système
	Télécharger / Aperçu / Supprimer les images et les vidéos
	Voir les Images et les Vidéos
	Prenez les Instantanés Manuellement sur la Carte Micro SD

[Note]: Dans ce mode P2P (LAN), vous pouvez afficher ou enregistrer des vidéos localement dans une portée ouverte de 70 mètres (environ 230ft).

V. Enregistrement en carte Micro SD locale en continu

>> Assurez-vous que la caméra est ajoutée avec succès à l'APP et qu'il est en ligne avant de commencer.

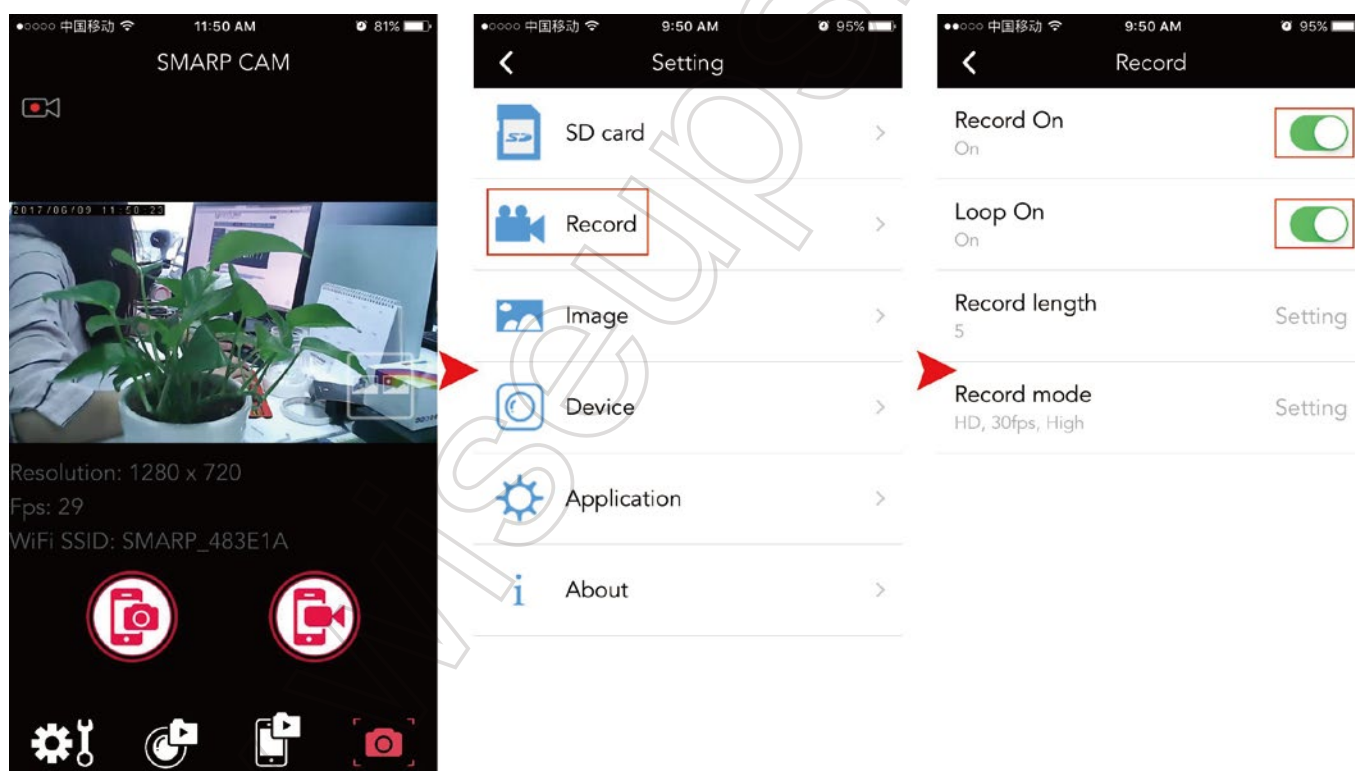
5.1. Suivez les étapes ci-dessous pour configurer l'enregistrement de la carte SD.

Étape 1: lancez l'application "**Smarp Cam**".

Étape 2: Appuyez sur l'icône de l'engrenage et sélectionnez "**Enregistrer**" sur la page de réglage.

Étape 3: Activez le "**Enregistrement activé**" pour commencer l'enregistrement vidéo sur la carte Micro SD en continu. De plus, vous pouvez activer "**En Boucle**", régler le "**Enregistrer les Son**".

Vous pouvez également définir votre longueur de vidéo de désir.



[Note]: Résolution vidéo: 1280x720P Format vidéo: AVI

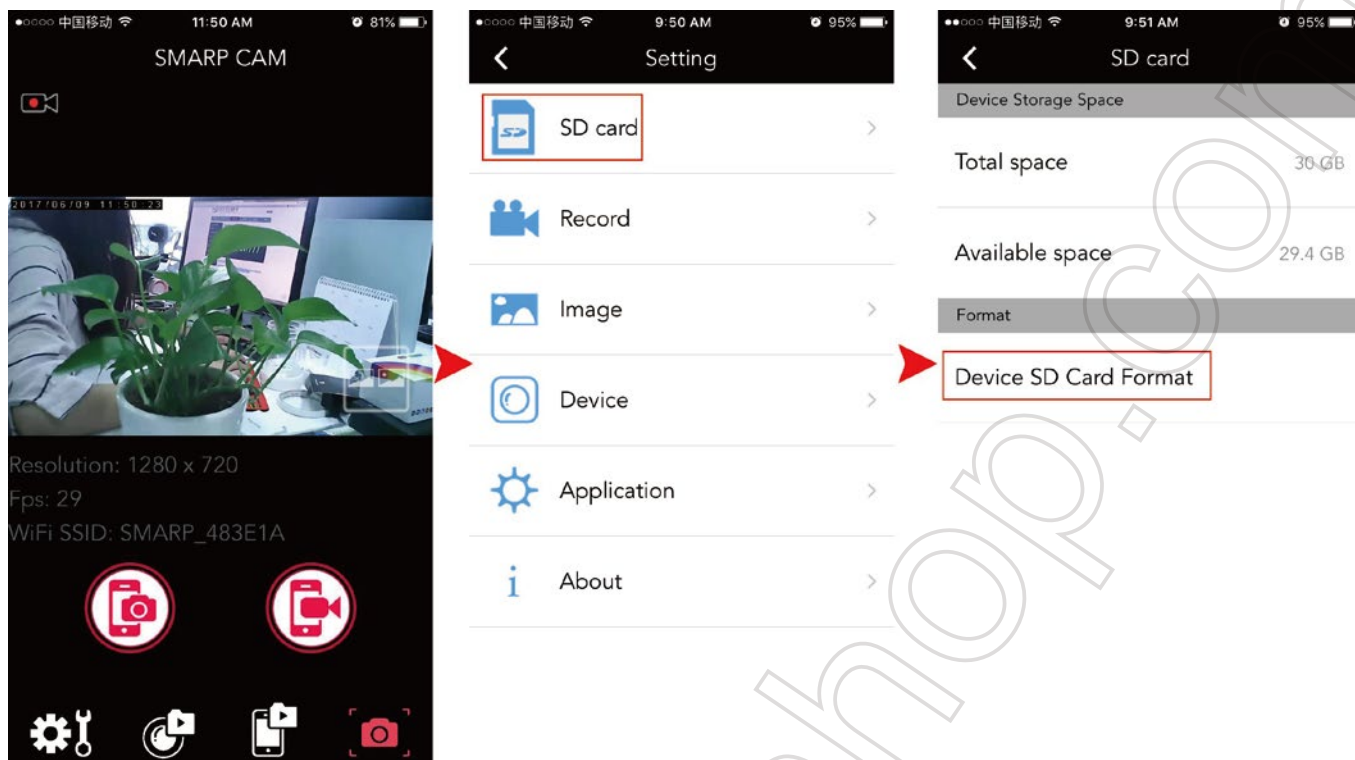
5.2. Vérifiez le stockage disponible de la carte Micro SD

Étape 1: lancez l'application "**Smarp Cam**".

Étape 2: appuyez sur l'icône de l'engrenage et sélectionnez "**Carte SD**" sur la page de réglage.

Étape 3: vous pouvez vérifier l'espace disponible de la carte Micro SD. En outre, vous pouvez

formater la carte SD ici.

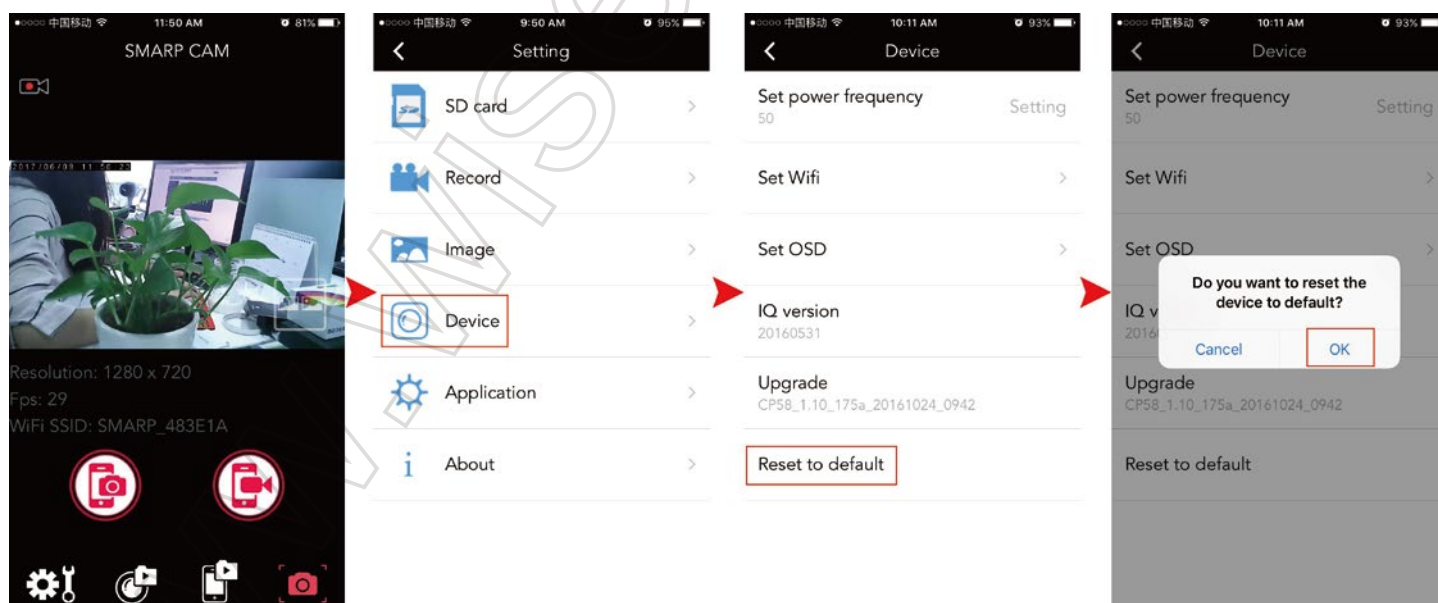


VI. Réinitialisation des paramètres par défaut usine

6.1. Lancez l'application "Smarp Cam".

6.2. Appuyez sur l'icône de l'engrenage et sélectionnez "Périphérique" sur la page de réglage.

6.3. Appuyez sur "Réinitialiser par défaut" pour réinitialiser les paramètres par défaut de la caméra.



VII. Charger

7.1. Connectez la caméra à une alimentation secteur de sortie à l'aide de l'adaptateur secteur et du câble USB inclus.

7.2. Il faudra 7 heures pour obtenir une charge complète.

7.3. La caméra peut enregistrer une vidéo jusqu'à 3 heures sur une seule charge.

Questions fréquemment posées

Q1: Pourquoi le signal WIFI de la caméra n'appartient-il pas sur ma page WIFI?

A1: Il existe 3 solutions à cette question:

1. Conservez votre téléphone ou votre appareil mobile dans la plage de points chauds Wi-Fi de la caméra, en actualisant la page du signal WIFI. Il peut prendre jusqu'à 1 minute pour que le point d'accès soit reconnaissable sur la page de configuration du WIFI de votre téléphone ou de votre appareil mobile.
2. Éteignez votre téléphone ou la fonction WIFI de votre appareil mobile pendant un certain temps, puis allumez-le pour effectuer une nouvelle recherche.
3. La caméra est en batterie faible, connectez-le à une alimentation secteur de sortie à l'aide du câble USB et de l'adaptateur secteur inclus.

Q2: La caméra n'a-t-elle pas enregistré de vidéo?

A2: Assurez-vous que la carte Micro SD a bien été équipée. Dans le cas contraire, vous devez retirer la carte SD, le formater sur l'ordinateur de votre PC et l'essayer à nouveau.

Q3: Pourquoi les images vidéo montrent-elles un écran flou pendant la lecture sur mon ordinateur?

A3: Copiez les images vidéo sur votre ordinateur avant de les lire.

T187

Guida per l'utente (versione iOS)

I. Panoramica del prodotto



1. Obiettivo della fotocamera
2. Microfono
3. Porta USB
4. Slot Micro SD Card
5. Interruttore di alimentazione
6. Batteria di backup

II. Cosa c'è nella scatola

- 1 × P2P Network Drone Camera
- 1 × cavo USB
- 1 × AC110-240V a Adattatore di alimentazione DC5V

III. Prendi la fotocamera pronta

3.1. Prima di utilizzare, assicuratevi che la fotocamera sia completamente carica e che la scheda Micro SD sia già stata formattata e sia correttamente inserita nello slot SD della fotocamera, oppure non funziona. Si consiglia di utilizzare una scheda Micro SD SDHC Class 10.

3.2. Se avete bisogno della fotocamera per lavorare 7/24 ore, collegatelo ad una presa di alimentazione AC utilizzando il cavo USB e l'adattatore di alimentazione DC 5V incluso.

IV. Configurazione di rete

4.1. Installare "Smarp CAM" APP sul tuo iPhone o iPad

Vai all'archivio App, cercare "**SMARP CAM**" e poi installarlo sul tuo iPhone o iPad.



4.2. Modalità LAN o P2P Setup

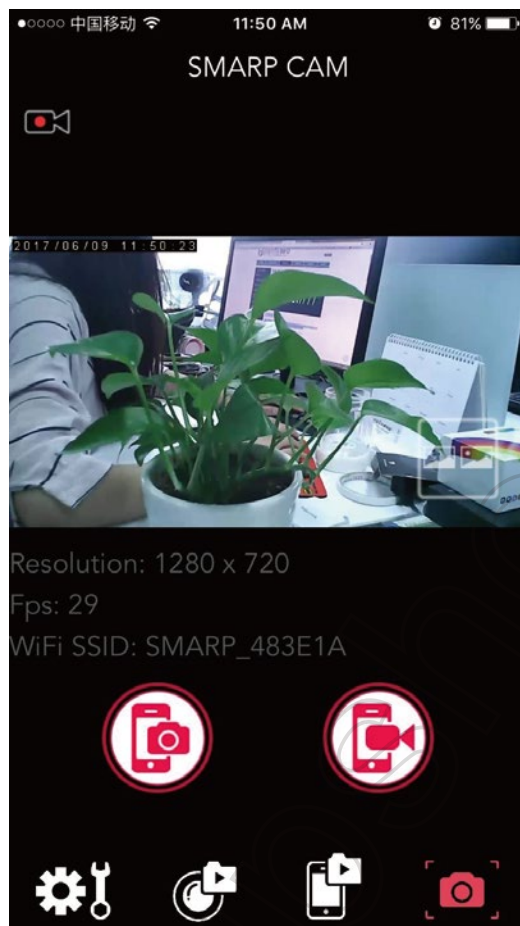
4.2.1. Spostare l'interruttore di alimentazione in posizione ON e passare alla pagina di impostazione WIFI o WLAN sul tuo iPhone o iPad, collegarsi al segnale WIFI della telecamera denominato "**SMARP - *******". La password del segnale WIFI è "**12345**". Attendi che il WIFI sia collegato.

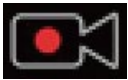








[Nota]: se il segnale WIFI della fotocamera non può essere trovato dopo un lungo periodo di tempo, ricaricare la fotocamera o riavviarlo.

4.2.2. Esegui l'APP di "Smarp Cam".

4.2.3. Controlla l'immagine qui sotto per una spiegazione dello schermo video dal vivo:



Icon	Function
	Indica che la fotocamera sta registrando video
	Catturi istantanee manualmente sul telefono
	Registrare video manualmente sul telefono
	Entra nella pagina di impostazione del sistema
	Scarica / Anteprima / Elimina le immagini e i video
	Visualizza le immagini e i video
	Scatta manualmente le istantanee sulla scheda micro SD

[Nota]: In questa modalità P2P (LAN), è possibile visualizzare o registrare video localmente entro un raggio aperto di 70 metri (circa 230 piedi).

V. Registrazione continua della scheda Micro SD locale

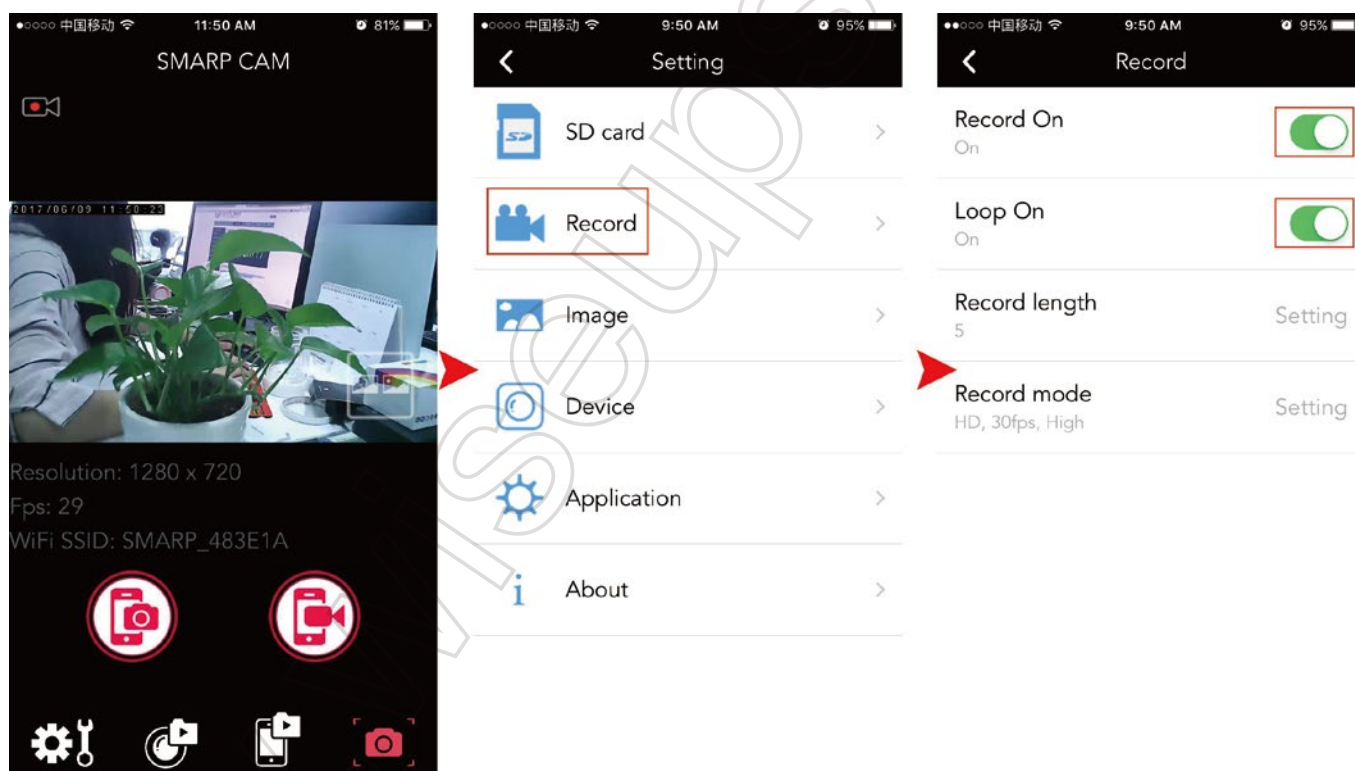
>> Assicurarsi che la fotocamera sia stata aggiunta con successo all'APP ed è online prima di iniziare.

5.1. Seguire i passaggi seguenti per impostare la registrazione della scheda SD.

Fase 1: Avviare l'APP di "**Smarp Cam**".

Fase 2: Tocca l'icona a forma di ingranaggio e seleziona "**Record**" nella pagina di impostazione.

Fase 3: abilitare "**Record On**" per avviare continuamente la registrazione della video alla scheda Micro SD. Inoltre, è possibile abilitare "**Loop On**", regolare il volume "**Record**". È anche possibile impostare la lunghezza video desiderata.



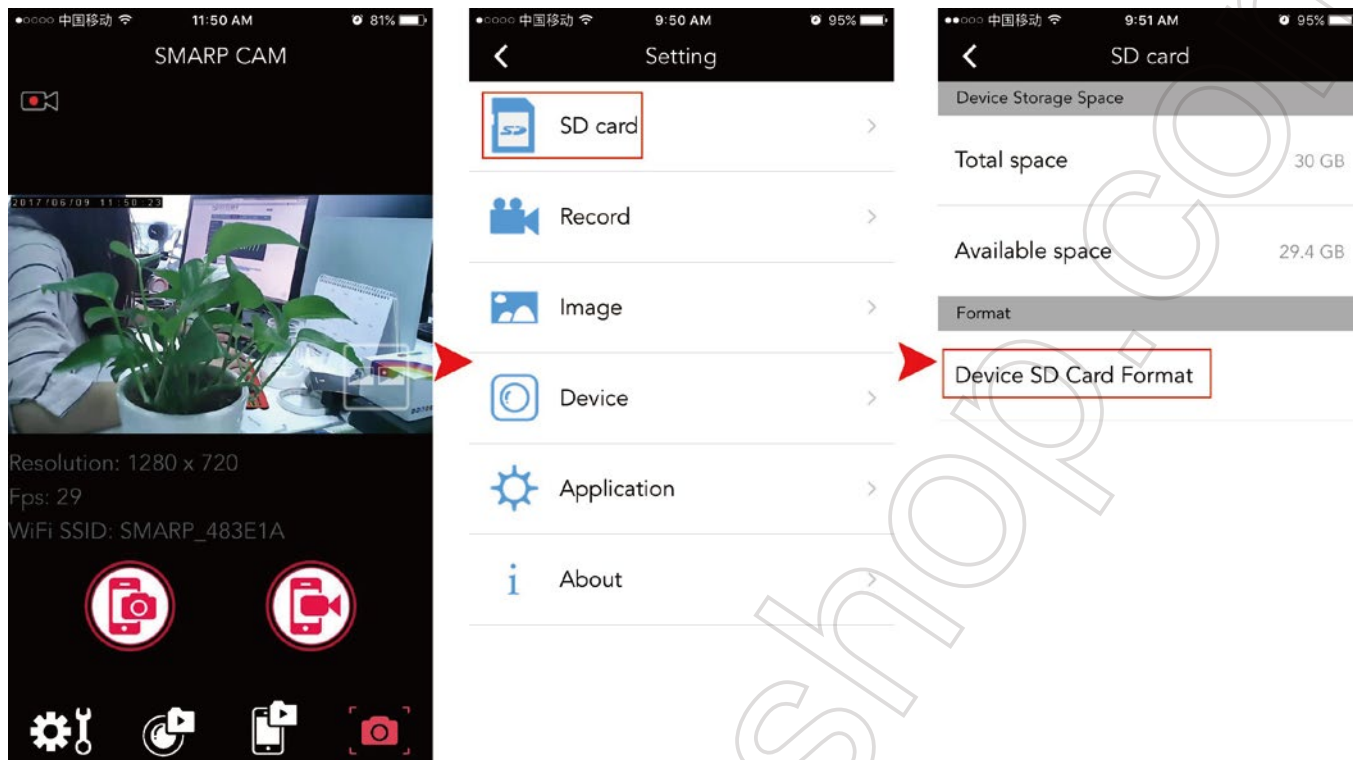
[Nota]: Risoluzione video: 1280x720P Formato video: AVI

5.2. Controllare l'archiviazione disponibile della scheda Micro SD

Fase 1: Avviare l'APP di "**Smarp Cam**".

Passo 2: Toccare l'icona a forma di ingranaggio e selezionare "**Scheda SD**" nella pagina di impostazione.

Fase 3: è possibile controllare lo spazio disponibile della scheda Micro SD. Inoltre, è possibile formattare la scheda SD qui.

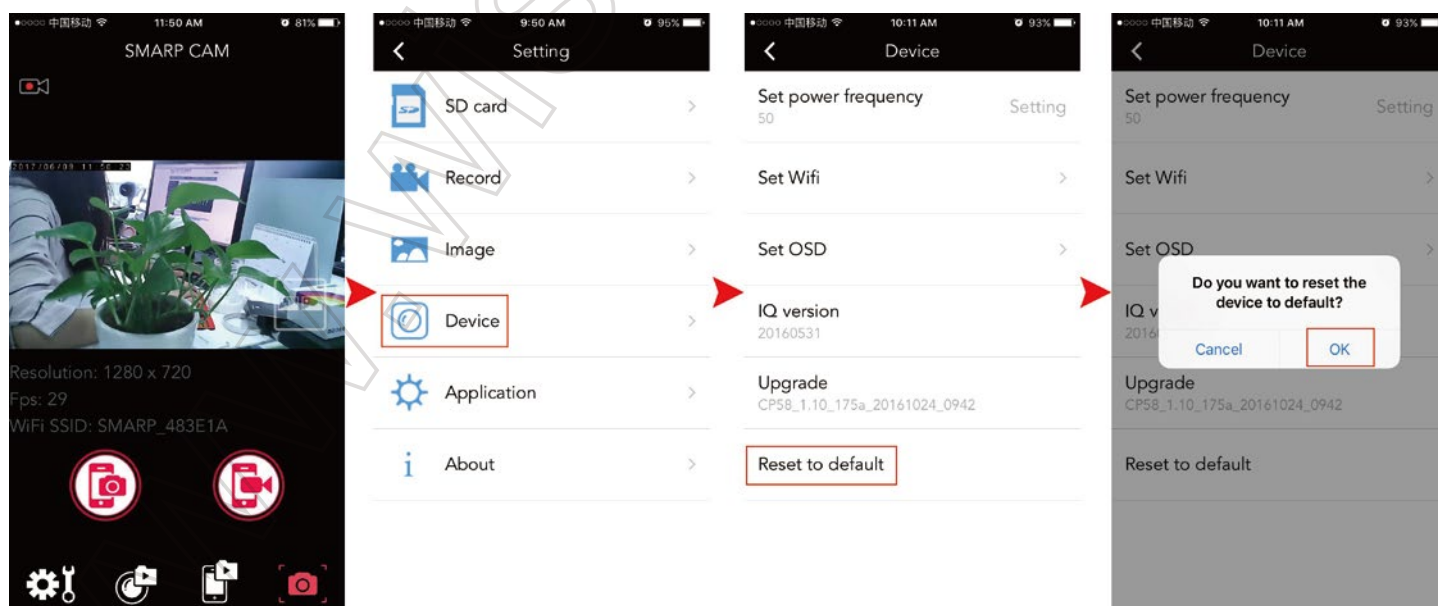


VI. Ripristino delle impostazioni predefinite di fabbrica

6.1. Lancia l'APP di "Smarp Cam".

6.2. Toccare l'icona a forma di ingranaggio e selezionare "**Dispositivo**" nella pagina di impostazione.

6.3. Toccare "**Ripristina su default**" per ripristinare la fotocamera alle impostazioni predefinite di fabbrica.



VII. Ricarica

7.1. Collegare la fotocamera ad una presa di alimentazione AC utilizzando l'adattatore di alimentazione e il cavo USB incluso.

7.2. Ci vorranno 7 ore per ottenere una carica completa.

7.3. La fotocamera può registrare video fino a 3 ore su una sola carica.

Domande Frequenti

Q1: Perché il segnale WIFI della fotocamera non viene visualizzato nella mia pagina WIFI?

A1: Ci sono 3 soluzioni a questa domanda:

1. Mantenere il telefono o il dispositivo mobile all'interno della gamma della rete Hotspot WIFI della fotocamera, aggiornando la pagina del segnale WIFI. Può richiedere fino a un minuto che l'hotspot diventi riconoscibile sul tuo telefono o sulla pagina di impostazione WIFI del dispositivo mobile.

2. Spegnerne la funzione WIFI del telefono cellulare o del dispositivo mobile per un po', quindi accenderlo per ricercare nuovamente.

3. La fotocamera è in batteria scarica, collegandola ad una presa di alimentazione CA utilizzando il cavo USB e l'adattatore di alimentazione incluso.

Q2: La fotocamera non ha registrato alcun video?

A2: Assicurarsi che la scheda Micro SD sia stata montata bene. In caso contrario, è necessario rimuovere la scheda SD, formattarla sul PC e riprovare.

Q3: Perché il video riporta uno schermo fuzzy durante la riproduzione sul mio computer?

A3: Si prega di copiare il filmato video al computer prima di riprodurli.

T187

Guía del Usuario (Versión de iOS)

I. Descripción del Producto



1. Lente de la Cámara
2. Micrófono
3. Puerto USB
4. Ranura para Tarjetas Micro SD
5. Interruptor de Encendido
6. Batería de Reserva

II. Qué hay en la caja

- 1 × P2P Drone Cámara de red
- 1 × Cable USB
- 1 × AC110-240V a DC5V Adaptador de Corriente

III. Prepara la cámara

3.1. Antes de usar, asegúrese de que la cámara esté completamente cargada y la tarjeta Micro SD ya esté formateada y esté bien instalada en la ranura de tarjetas SD de la cámara, o no funcionará. Le recomendamos que utilice una tarjeta SDHC de clase 10 Micro SD.

3.2. Si necesita que la cámara funcione 7/24 horas, conéctela a una toma de corriente alterna con el cable USB y el adaptador de corriente DC 5V incluido.

IV. Configuración de la red

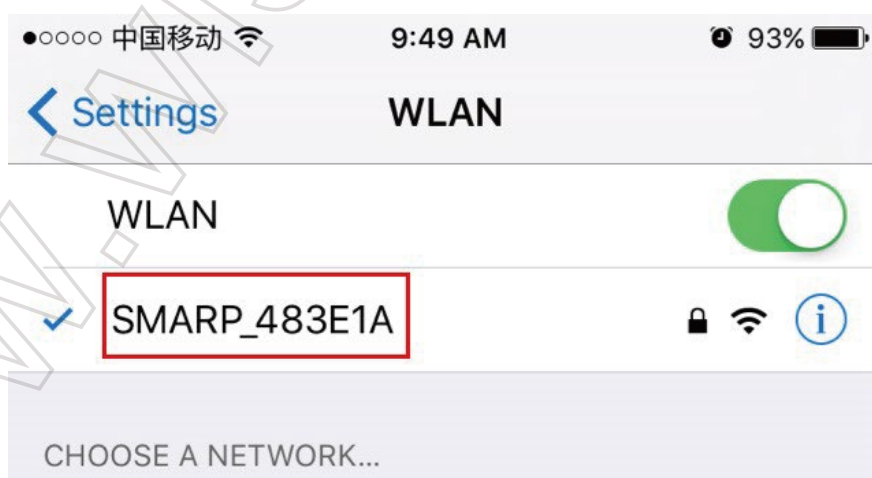
4.1. Instala la aplicación "**Smarp CAM**" en tu iPhone o iPad

Vaya a su tienda de aplicaciones, busque "**SMARP CAM**" y luego instálelo en su iPhone o iPad.



4.2. Modo LAN o Configuración P2P

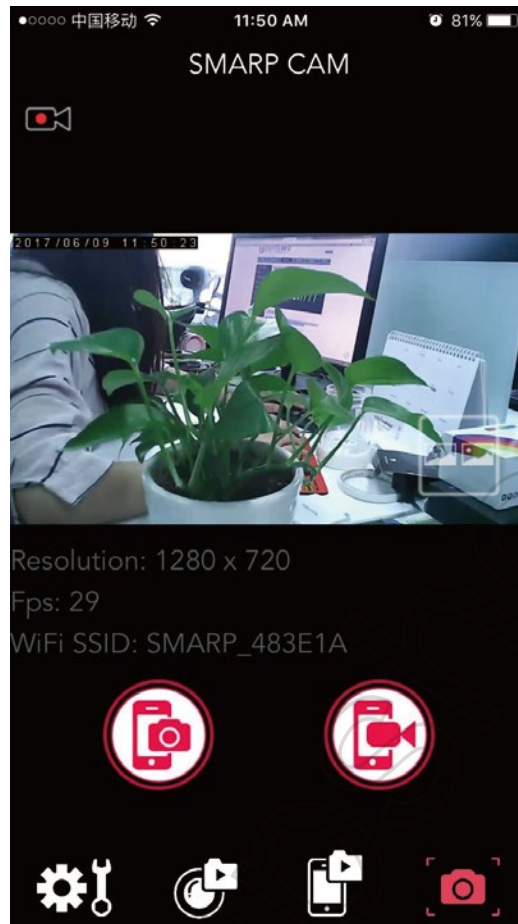
4.2.1. Deslice el interruptor de encendido a la posición ON y vaya a la página de configuración WIFI o WLAN de su iPhone o iPad, conéctelo a la señal WIFI de la cámara llamada "**SMARP - *******". La contraseña de la señal WIFI es "**12345**". Espere a que el WIFI esté conectado.



[Nota]: Si no se puede encontrar la señal WIFI de la cámara después de un tiempo prolongado, recargue la cámara o reiníciela.

4.2.2. Ejecute la aplicación "**Smarp Cam**".

4.2.3. Compruebe la siguiente imagen para obtener una explicación de la pantalla de vídeo en vivo:



Icono	Función
	Indica que la cámara graba vídeo
	Tome instantáneas manualmente en el teléfono
	Grabar vídeo manualmente en el teléfono
	Entrar en la página de configuración del sistema
	Descargar / Previsualizar / Eliminar las imágenes y videos
	Ver las imágenes y videos
	Tome las instantáneas manualmente a la tarjeta micro SD

[Nota]: En este modo P2P (LAN), puede ver o grabar vídeo localmente dentro de un alcance abierto de 70 metros (aproximadamente 230 pies).

V. Grabación continua a la tarjeta Micro SD local

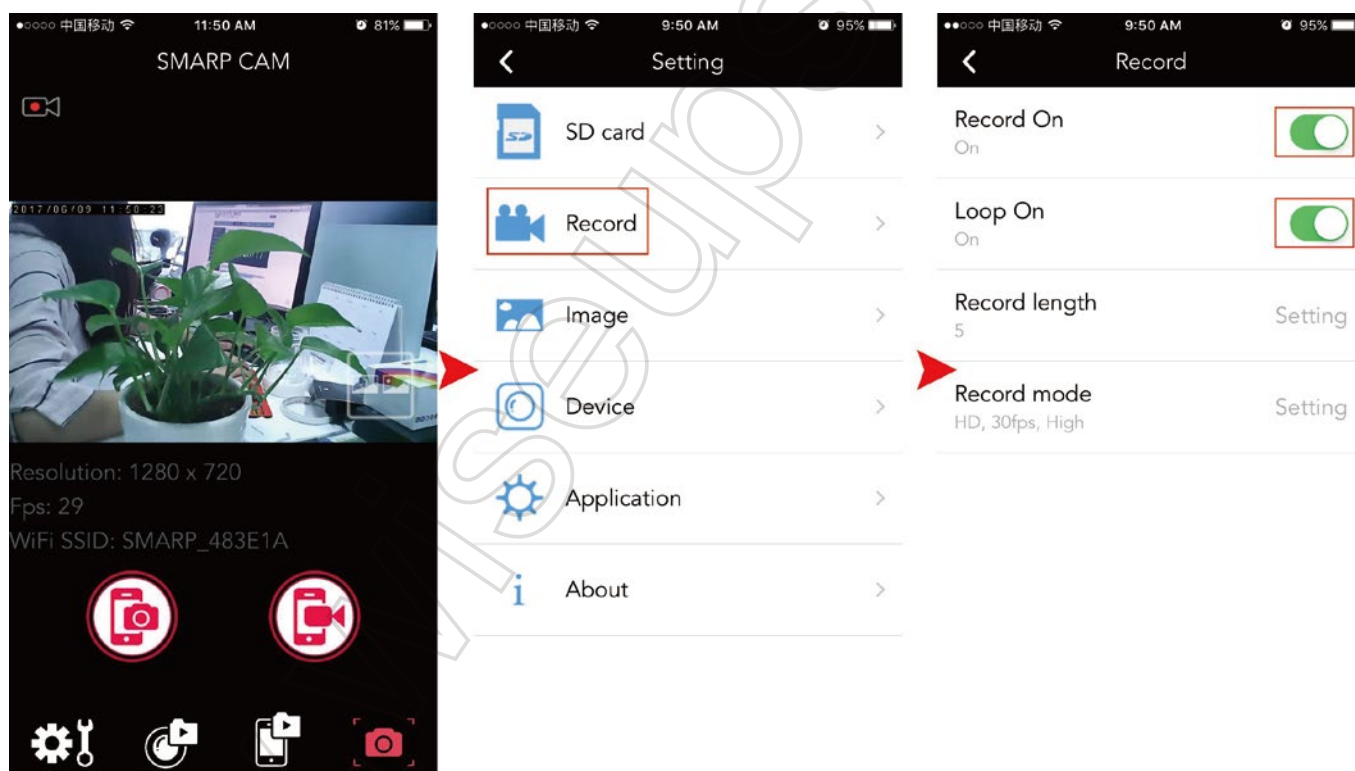
>> Asegúrese de que la cámara se ha agregado correctamente a la APP y está en línea antes de comenzar.

5.1. Siga estos pasos para configurar la grabación de la tarjeta SD.

Paso 1: Inicie la aplicación "**Smarp Cam**".

Paso 2: Toque el icono de rueda dentada y seleccione "**Grabar**" en la página de configuración.

Paso 3: Active el "**Record On**" para iniciar la grabación de vídeo en la tarjeta Micro SD continuamente. Además, puede activar "**Loop On**", ajuste el "**Record volume**". También puede configurar su longitud de vídeo de deseo.



[Nota]: Resolución de vídeo: 1280x720P

Formato de vídeo: AVI

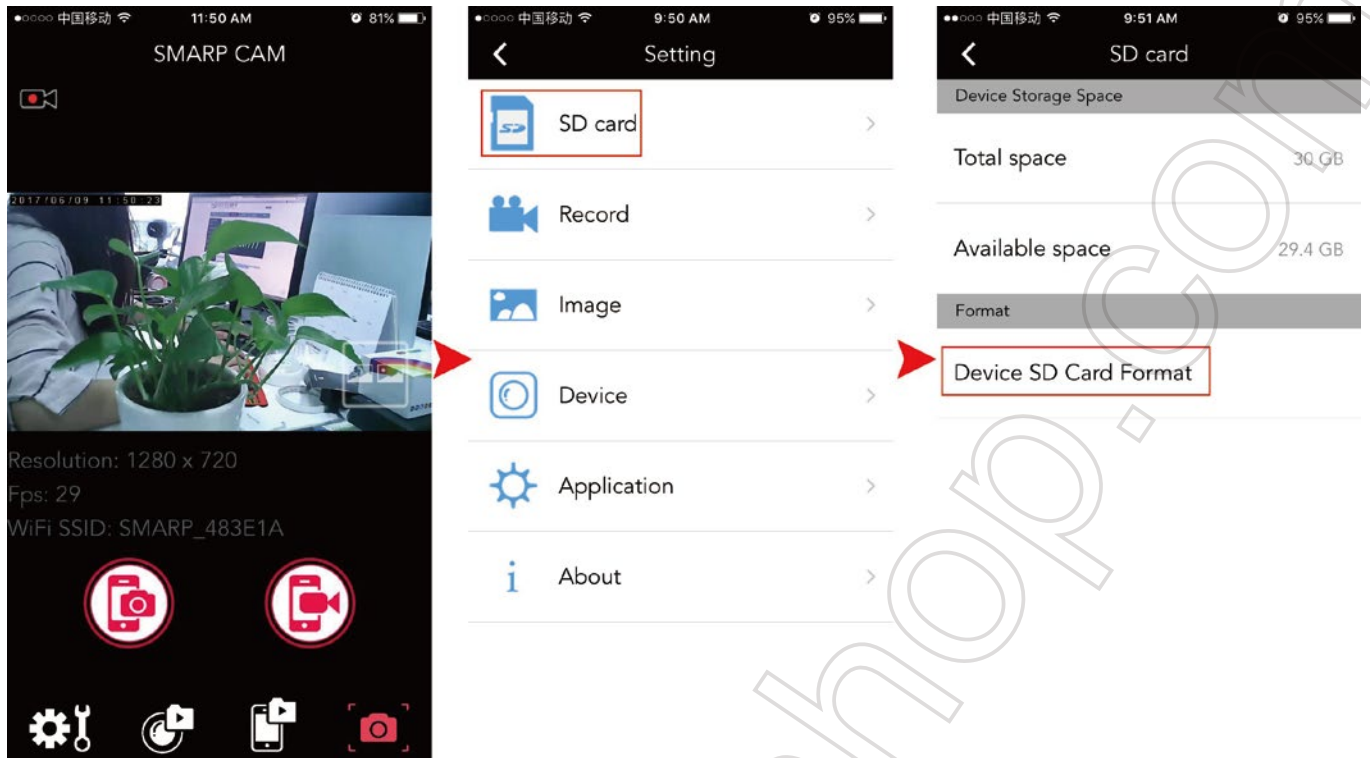
5.2. Compruebe el almacenamiento disponible de la tarjeta Micro SD

Paso 1: Inicie la aplicación "**Smarp Cam**".

Paso 2: Toque el icono de rueda dentada y seleccione "**Tarjeta SD**" en la página de configuración.

Paso 3: Puede comprobar el espacio disponible de la tarjeta Micro SD. También puede formatear

la tarjeta SD en aquí.

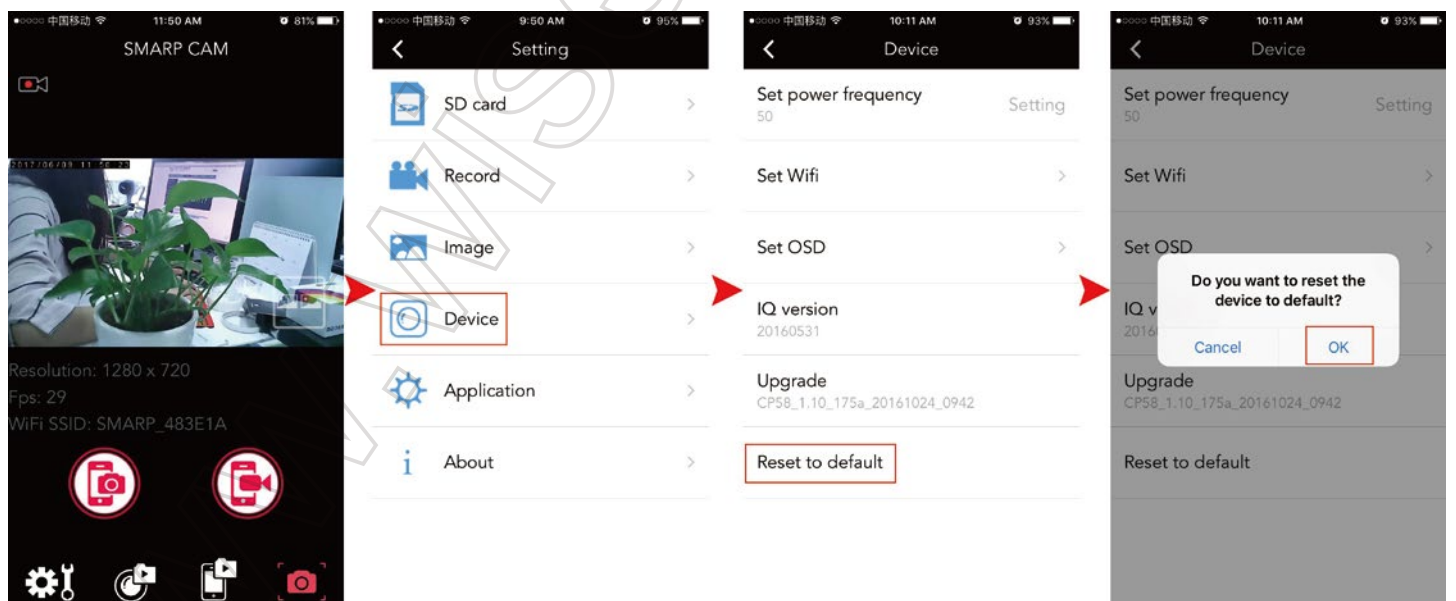


VI. Restablecimiento a los ajustes predeterminados de fábrica

6.1. Inicie la aplicación "Smarp Cam".

6.2. Toque el icono de rueda dentada y seleccione "**Dispositivo**" en la página de configuración.

6.3. Puntee en "**Restablecer a predeterminado**" para restablecer la configuración predeterminada de fábrica de la cámara.



VII. Cargando

7.1. Conecte la cámara a una toma de corriente de CA con el adaptador de alimentación y el

cable USB incluidos.

7.2. Tardará 7 horas en obtener una carga completa.

7.3. La cámara puede grabar vídeo hasta 3 horas cuando está cargada completamente.

Preguntas Frecuentes

P1: ¿Por qué la señal WIFI de la cámara no aparece en mi página WIFI?

R1: Hay tres soluciones a esta pregunta:

1. Mantenga su teléfono o dispositivo móvil dentro del rango de puntos de acceso WIFI de la cámara, actualizando la página de señal WIFI. Puede tardar hasta 1 minuto para que el hotspot sea reconocible en la página de configuración de WIFI del teléfono o del dispositivo móvil.
2. Apague la función WIFI del teléfono o del dispositivo móvil durante un tiempo y luego enciéndala para buscar de nuevo.
3. La cámara está en batería baja, conéctela a una fuente de alimentación de CA de la salida usando el cable del USB y el adaptador de la energía incluidos.

P2: ¿La cámara no ha grabado ningún video?

R2: Asegúrese de que la tarjeta Micro SD esté bien montada. Si no es así, necesitas sacar la tarjeta SD, formatearla en el ordenador de tu PC e intentarlo de nuevo.

P3: ¿Por qué el video muestra una pantalla difusa durante la reproducción en mi computadora?

R3: Por favor, copie las imágenes de video en su computadora antes de reproducirlas.

T187

取扱説明書 (iOS版)

I.製品の概要



- 1.カメラのレンズ
- 2.マイク
3. USBポート
- 4.マイクロSDカードスロット
- 5.電源スイッチ
- 6.バックアップバッテリー

II.ボックスの内容

- 1×P2Pネットワークドローンカメラ
- 1×USBケーブル
- 1×AC110-240V～DC5V電源アダプタ

III.カメラの準備をする

3.1.ご使用前に、カメラが完全に充電され、Micro SDカードがすでにフォーマットされており、カメラのSDカードスロットにしっかりと固定されていることを確認してください。SDHC Class 10 Micro SDカードを使用することをお勧めします。

3.2.カメラを7/24時間稼働させる必要がある場合は、USBケーブルとDC 5V電源アダプタを使用してコンセントのAC電源に接続します。

IV.ネットワーク設定

4.1. iPhoneまたはiPadに「Smarp CAM」APPをインストールする

App Storeに行って、「SMARP CAM」を検索し、あなたのiPhoneやiPadにインストールしてください。



4.2. LANモードまたはP2P設定

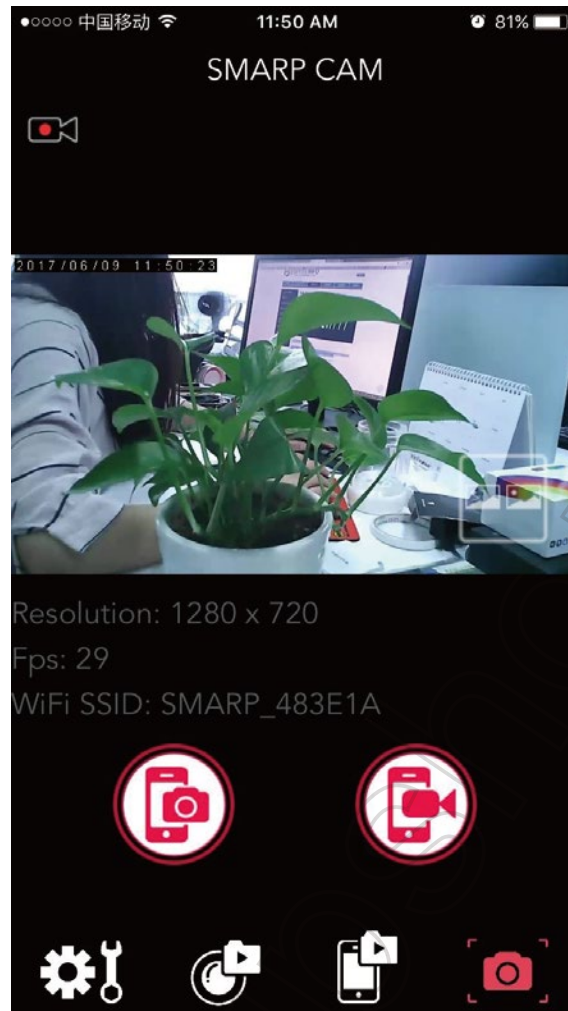
4.2.1.電源スイッチをONの位置にスライドさせ、iPhoneまたはiPadのWIFIまたはWLANの設定ページに移動し、カメラのWIFI信号「SMARP-*****」に接続します.WIFI信号のパスワードは「12345」です.WIFIが接続されるのを待ちます。



[注意]:長時間カメラのWIFI信号が見つからない場合は、カメラを再び充電して再起動してください。

4.2.2.「Smarp Cam」APPを実行します。

4.2.3.ライブビデオ画面の説明については、下の画像を確認してください。



アイコン	機能
	カメラがビデオを録画中であることを示す
	スナップショットを手動で電話機に取り込む
	ビデオを手動で電話機に録画する
	システム設定ページに入る
	画像や動画のダウンロード/プレビュー/削除
	画像と動画を見る
	手動でスナップショットをマイクロSDカードに取り込む

[注意]:このP2P(LAN)モードでは、70メートル(約230フィート)の範囲でビデオをローカルで表示または録画することができます。

V.ローカルマイクロSDカードへの連続録音

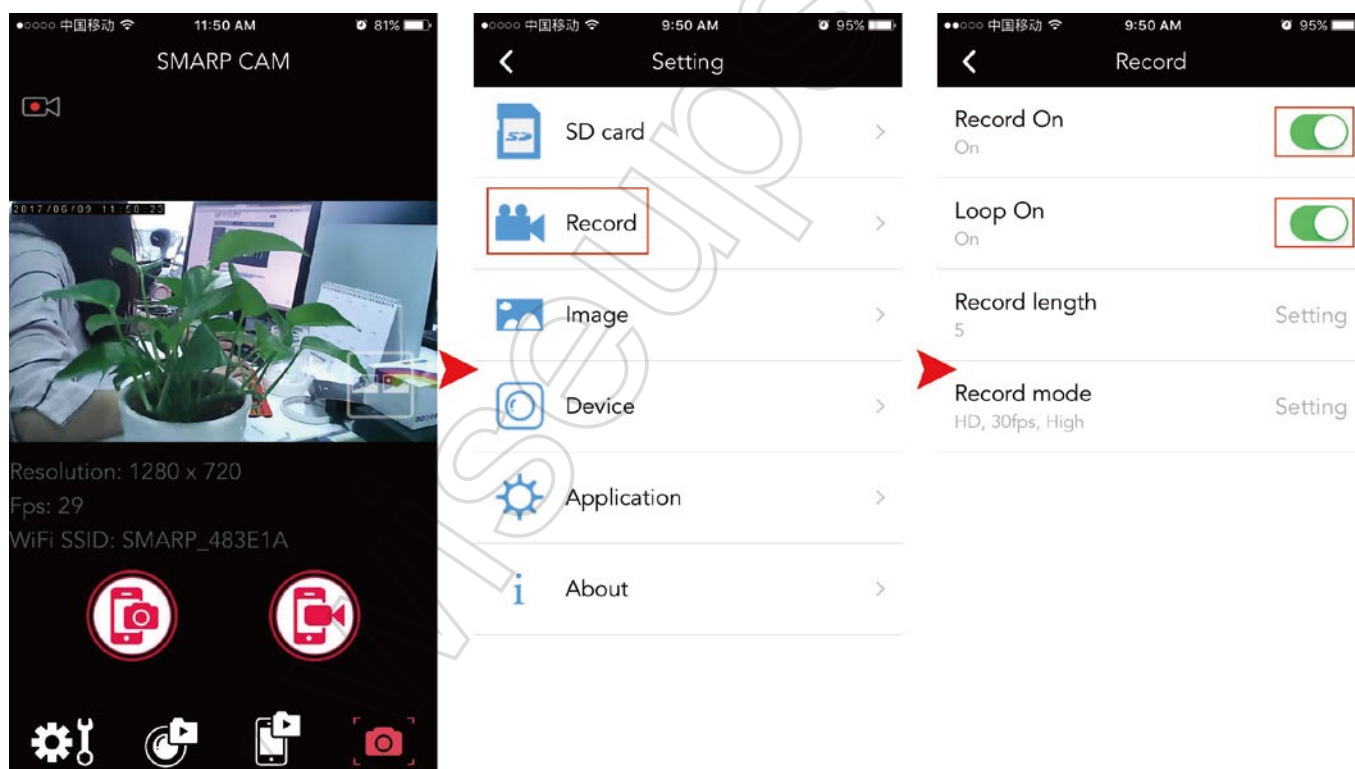
>>起動する前に、カメラがAPPに正常に追加され、オンラインになっていることを確認してください。

5.1. SDカードの録音を設定するには、以下の手順に従ってください。

ステップ1:「Smarp Cam」APPを起動します。

ステップ2:ギアアイコンをタップし、設定ページで「記録」を選択します。

ステップ3:「録画」を有効にして、Micro SDカードへのビデオの録画を継続します。また、「循環録画」を有効にして、録音を調整することもできます。あなたはまたあなたの欲望のビデオの長さを設定することができます。



[注意]:ビデオ解像度:1280x720Pビデオフォーマット:AVI

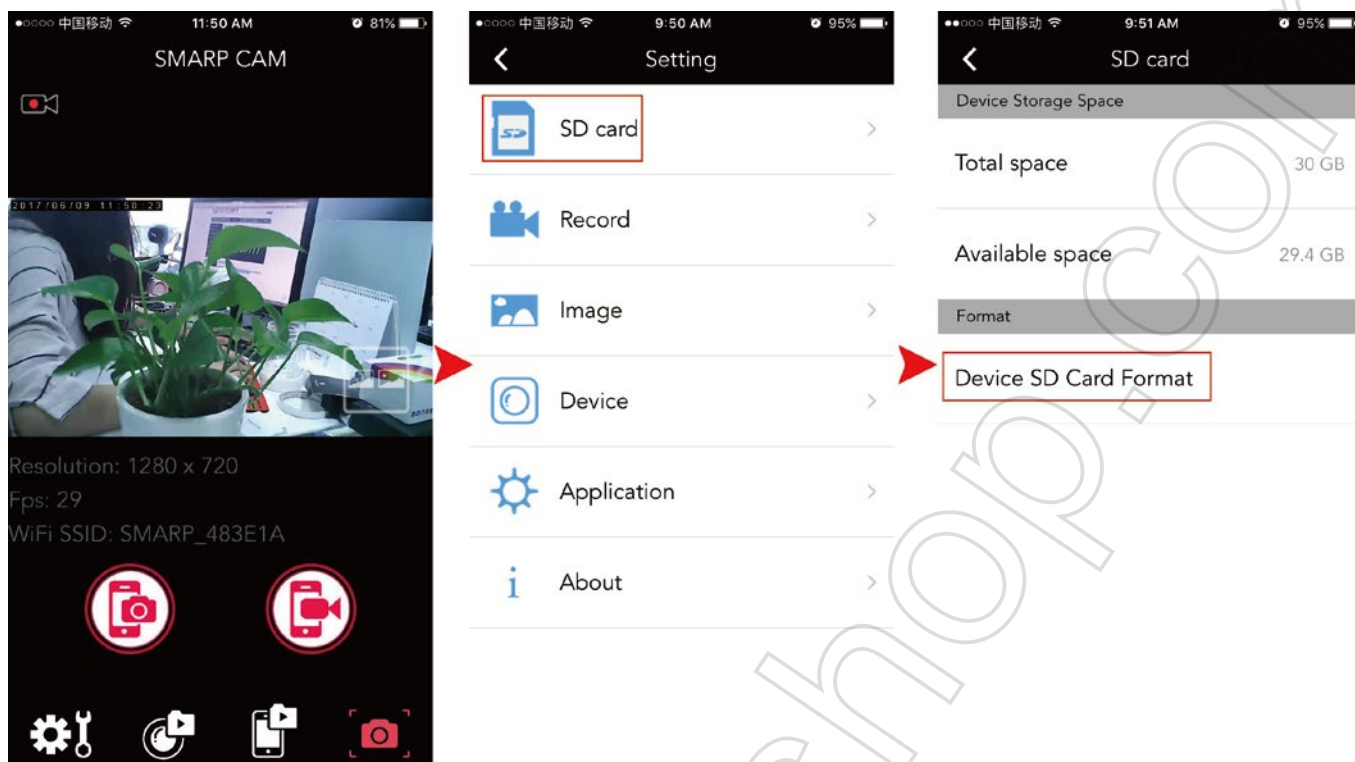
5.2. Micro SDカードの空き容量を確認する

ステップ1:「Smarp Cam」APPを起動します。

ステップ2:ギアアイコンをタップし、設定ページで「SDカード」を選択します。

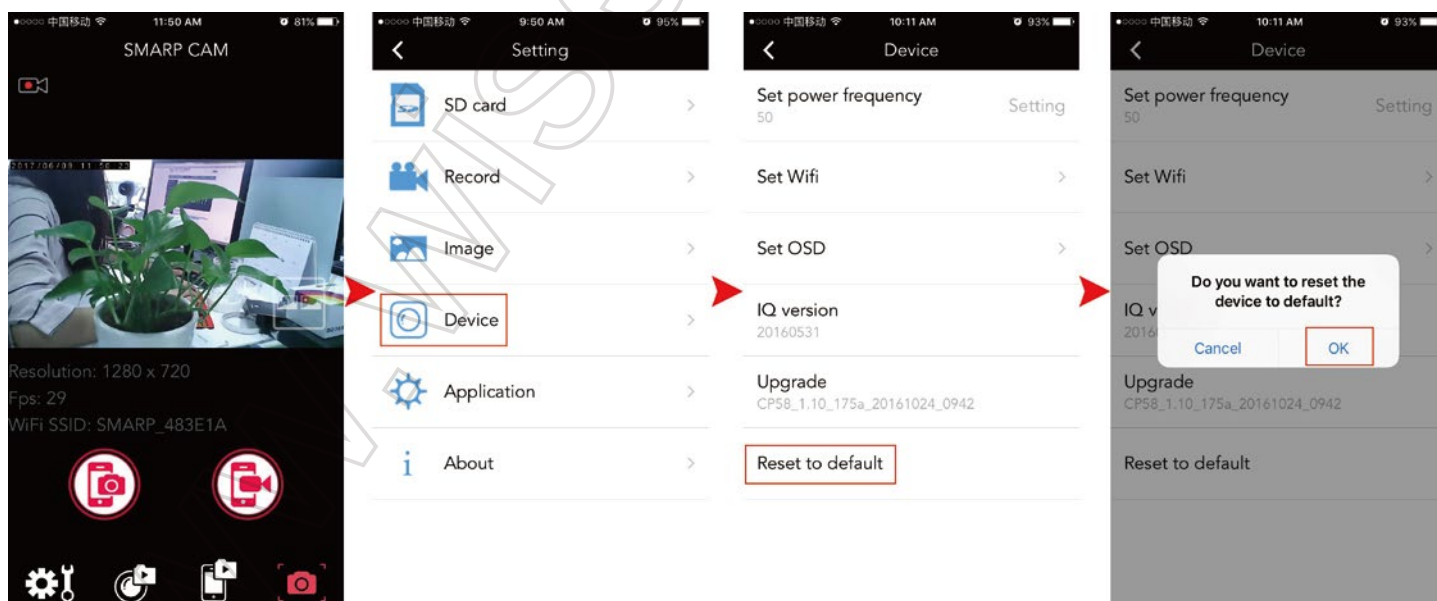
ステップ3:MicroSDカードの空き容量を確認できます。また、ここでSDカードをフォーマットするこ

ともできます。



VI.出荷時のデフォルト設定にリセットする

- 6.1. 「Smarp Cam」APPを起動します。
- 6.2. ギアアイコンをタップし、設定ページで「デバイス」を選択します。
- 6.3. 「デフォルトにリセット」をタップして、カメラを工場出荷時のデフォルト設定にリセットします。



VII.充電

- 7.1. 付属の電源アダプタとUSBケーブルを使用して、カメラをコンセントのAC電源に接続します。

7.2.フル充電には7時間かかります。

7.3.カメラは、1回の充電で最大3時間のビデオを記録できます。

よくある質問

Q1:WIFIページにカメラのWIFI信号が表示されないのはなぜですか？

A1:この質問には3つの解決策があります：

1.携帯電話またはモバイルデバイスをカメラのWIFIホットスポット範囲内に保ち、WIFI信号ページをリフレッシュします.携帯電話やモバイルデバイスのWIFI設定ページでホットスポットが認識されるまでには最大1分かかることがあります。

2.携帯電話やモバイルデバイスのWIFI機能をしばらくシャットダウンし、再度オンにしてください。

3.カメラの電源が切れている場合は、USBケーブルと電源アダプタを使用してコンセントのAC電源に接続します。

Q2:カメラはビデオを録画しませんでしたか？

A2:Micro SDカードが正しく取り付けられていることを確認してください.そうでない場合は、SDカードを取り出してPCのコンピュータでフォーマットし、もう一度試してください。

Q3:コンピュータで再生中にビデオフッターがぼやけて表示されるのはなぜですか？

A3:ビデオを再生する前に、映像をコンピューターにコピーしてくださ